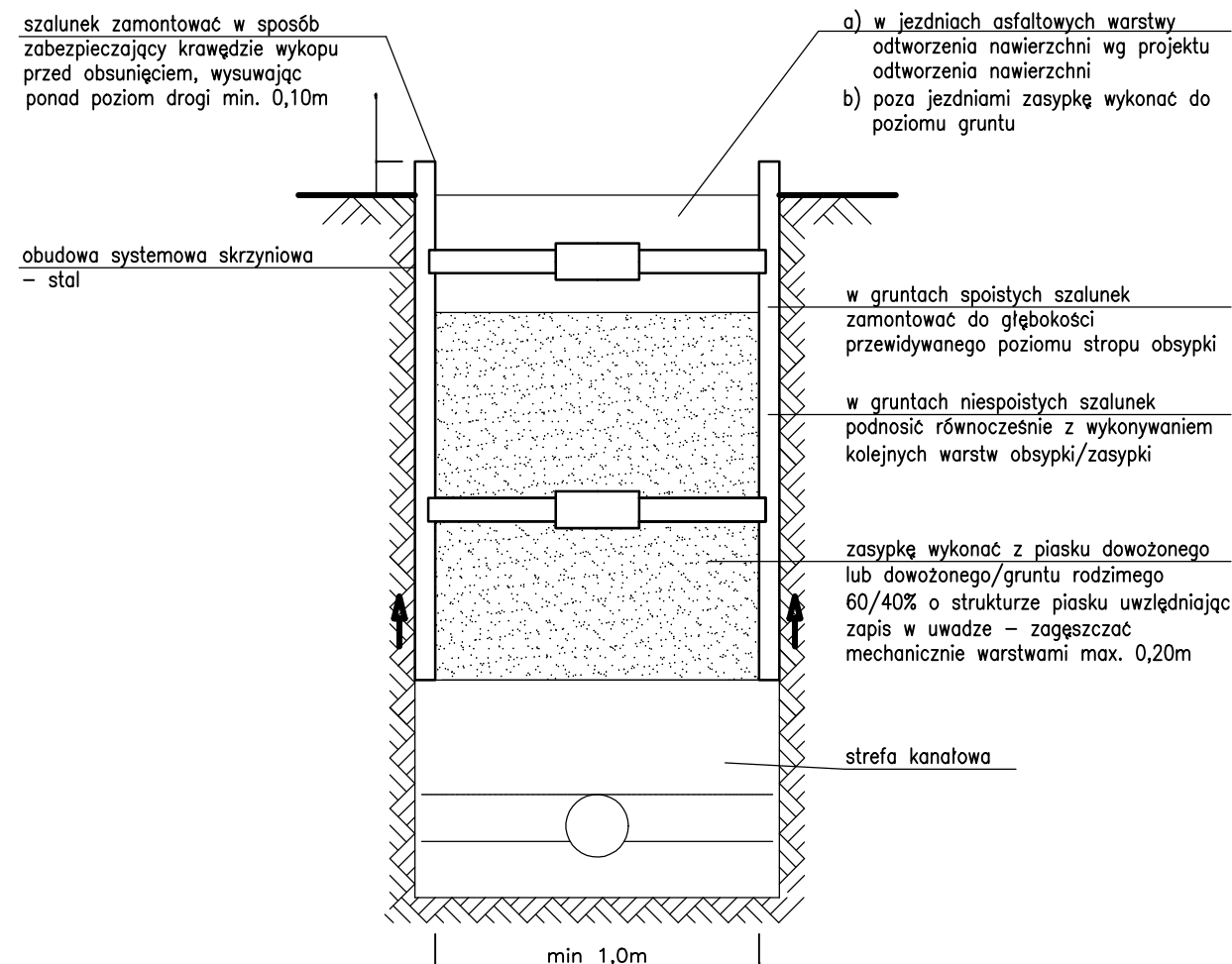
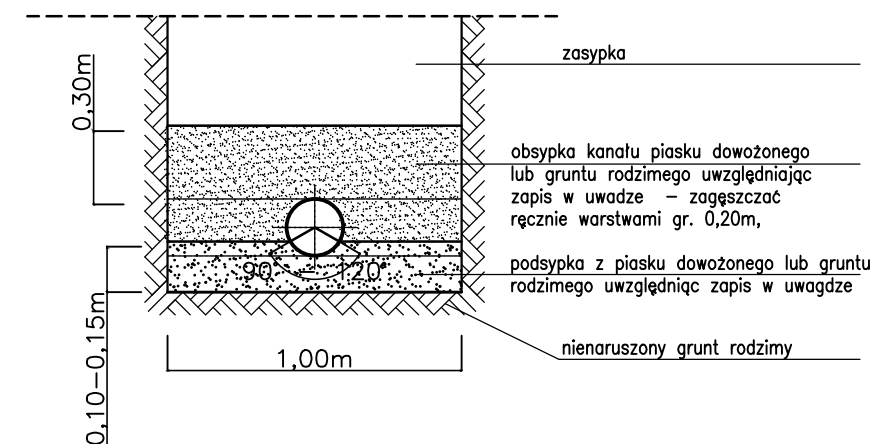


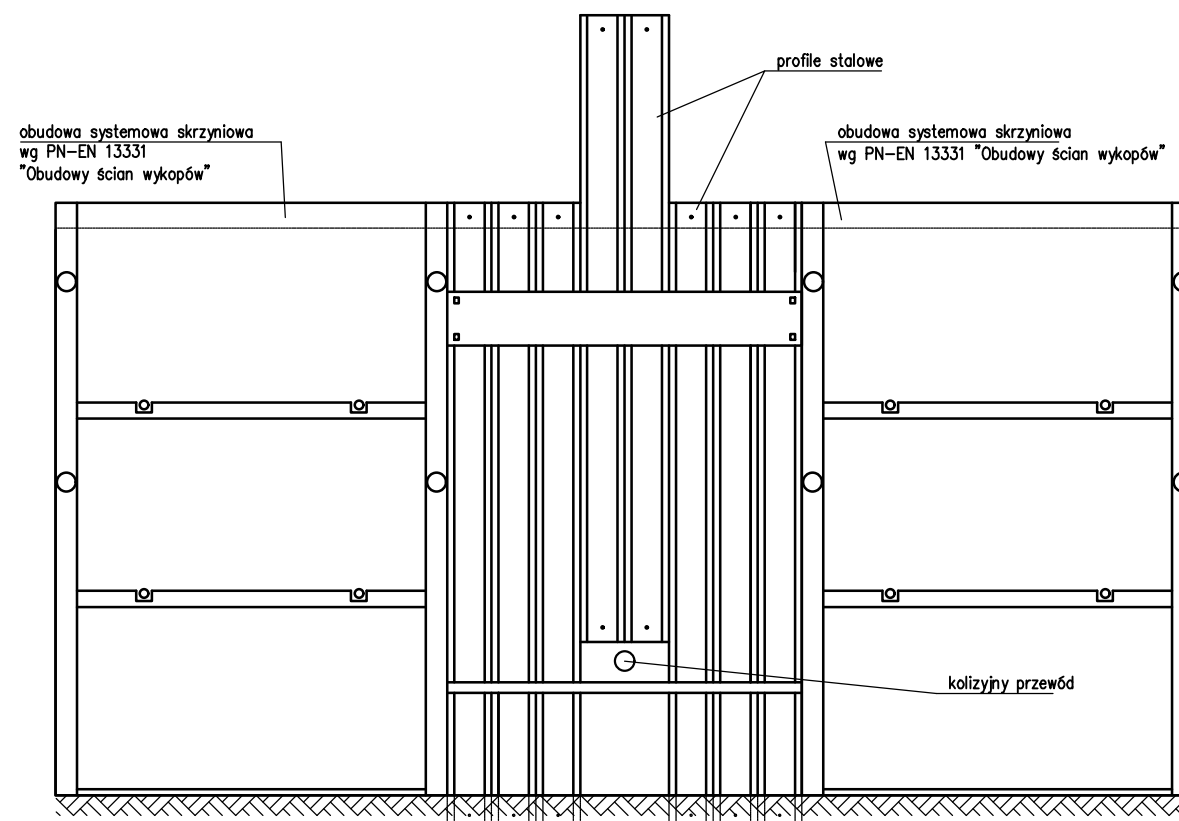
SPOSÓB ZABEZPIECZENIA WYKOPU I WYKONANIA ZASYPKI



STREFA KANAŁOWA





SPOSÓB ZABEZPIECZENIA WYKOPU



UWAGA:

Dopuszcza się wykonanie podsypek, obsypek i zasypek z gruntu rodzimego (o parametrach geotechnicznych pozwalających na jego ponowne wbudowanie, tj. gruntów niespoistych: piasków drobnych, średnich i grubych, żwirów, pospółtek.), materiału pozbawionego frakcji pylastych oraz kamieni i innych ostrych przedmiotów mogących uszkodzić wbudowane przewody. Ponadto dla zastosowania gruntu rodzimego należy uzyskać akceptację Inspektora Nadzoru.

<div></div> <div>Biurow Usług Inżynieryjnych KOLEKTOR 64-100 LESZNO ul. R. Kowalskiego 33 tel/fax 65 526 77 00</div>		<div>ZAMAWIAJĄCY INWESTOR</div> <div>Gmina Święciechowa ul. Ułańska 4 64-115 Święciechowa</div> <div></div> <div>OBIEKT I TREŚĆ RYSUNKU</div>					
BUDOWA KANALIZACJI SANITARNEJ W MIEJSCOWOŚCI DŁUGIE NOWE- ETAP II		SCHEMAT POSADOWIENIA PRZEWODÓW					
ZESPÓŁ PROJEKTOWY		PODPIS		SKALA		NUMER RYSUNKU	
PROJEKTANT	mgr inż. T. RZEŹNIK uprawnienia projektowe nr WKP/0273/POOS/14 specjalność instalacyjno – inżynieryjna członek WOIB w Poznaniu			—		04.00	
SPRAWDZAJĄCY	mgr inż. K. JANIĄK uprawnienia spr. nr 43/w/94/Lo specjalność instalacyjno – inżynieryjna		DATA OPRACOWANIA		BRANŻA	STADIUM	NR OBIEKT
			03.2022		IS	PB	XXVI